

LAS
TROJES

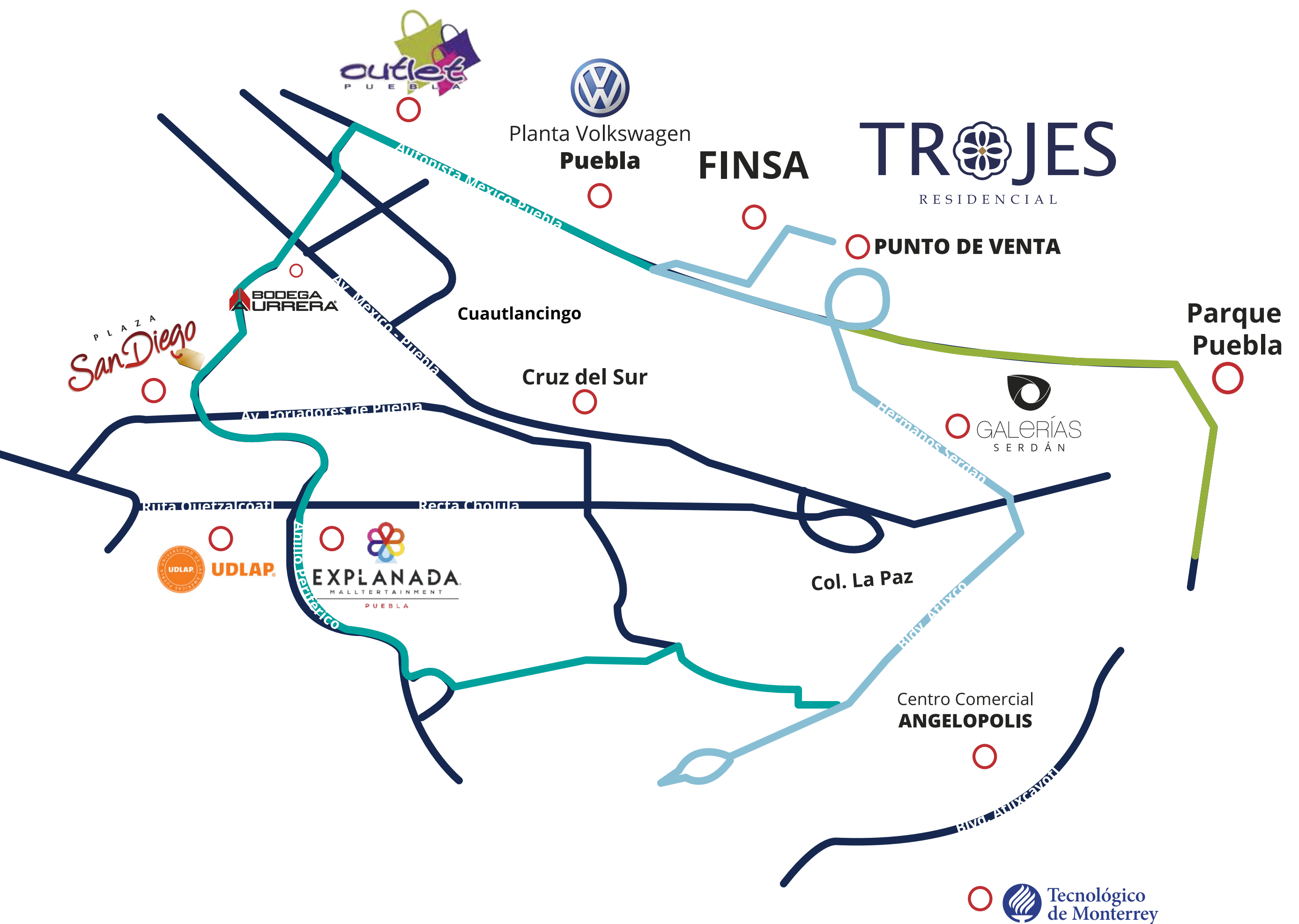
RESIDENCIAL



LAS
TROJES
RESIDENCIAL

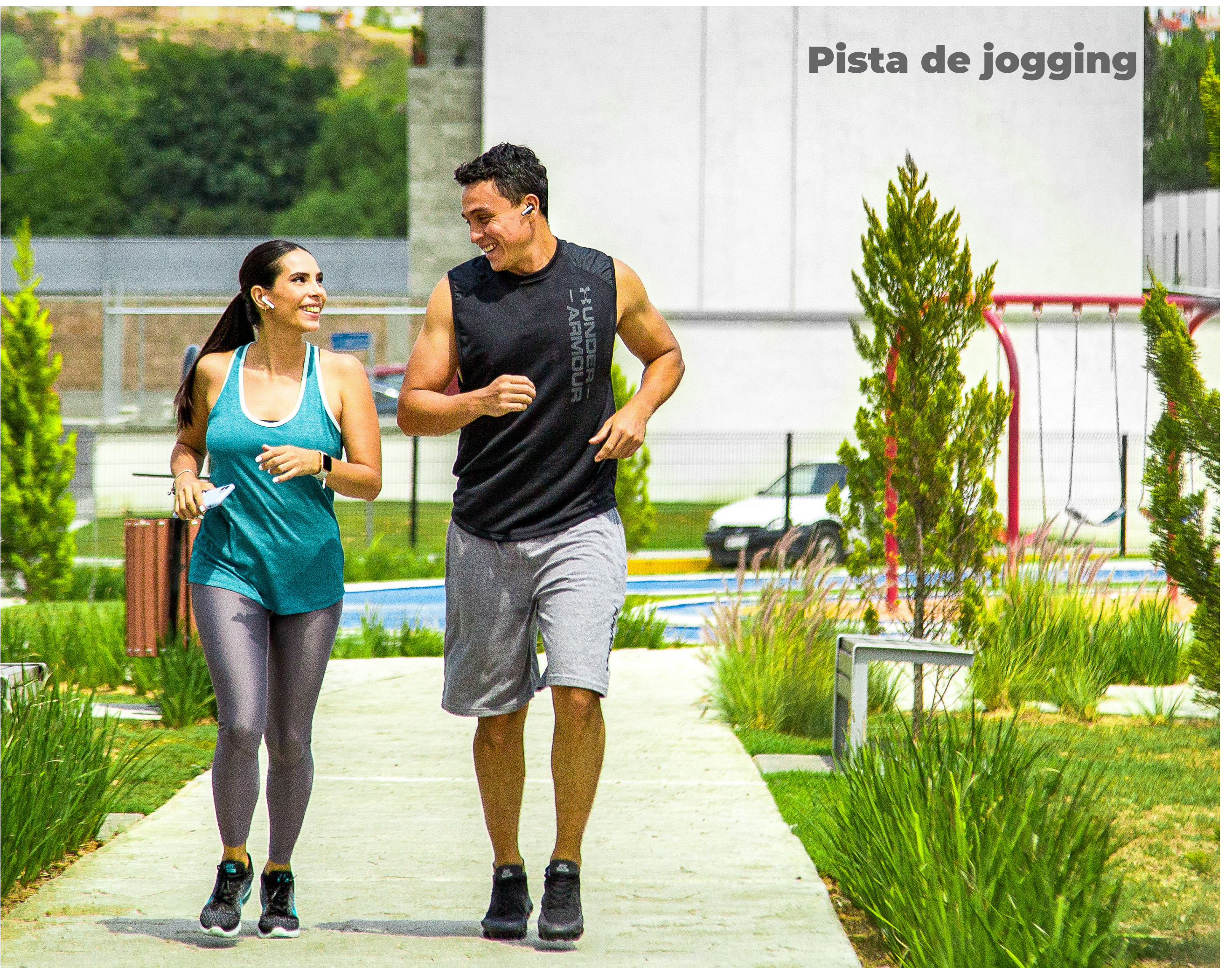
CITRINO
ES MÁS QUE UNA CASA
PARA VIVIR, ES EL
hogar
QUE SIEMPRE SOÑASTE

CÓMO LLEGAR A TU NUEVO *hogar*



- ☑ UVM - 15 min.
- ☑ Hospital del Niño Poblano - 15 min.
- ☑ Outlet Puebla - 10 min.
- ☑ Galerías Serdán - 15 min.
- ☑ Centro - 20 min.

Pista de jogging



VIDA Y ESTILO EN UN SOLO LUGAR

COMODIDAD Y DISEÑO

que inspiran

Multicancha





Asadores



Juegos infantiles



Área de calistenia

MODELO Citrino

110m²



CITRINO

TIPO B

PLANTA BAJA



Estancia



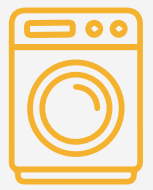
Comedor



Cocina



Medio baño



Patio de servicio



Estacionamiento



Planta Baja

Local	Área
Estancia - comedor	19.81
Cocina	5.40
Escalera	2.80
1/2 Baño	2.35
Volado frontal	4.41
Volado posterior	0.68
Densidad de muros	3.10
Superficie de construcción	38.55

PLANTA

ARQUITECTÓNICA

CITRINO

TIPO B

NIVEL 1



Recámara principal
con baño completo



Family room



Planta Nivel 1

Recámara principal	13.78
Baño	4.68
Family room	9.87
Vestíbulo	2.79
Escalera	3.61
Densidad de muros	3.71
Superficie de construcción	38.44

PLANTA
ARQUITECTÓNICA

CITRINO

TIPO B

NIVEL 2



Recámara 1
con balcón



Recámara 2



Baño completo



Planta Nivel 2

Recámara 1	12.08
Recámara 2	11.40
Vestíbulo	1.74
Escalera	2.83
Baño	3.06
Balcón	3.43
Densidad de muros	3.89
Superficie de construcción	38.44
Superficie total de construcción	115.43

PLANTA
ARQUITECTÓNICA

CITRINO

TIPO G

PLANTA BAJA



Estancia



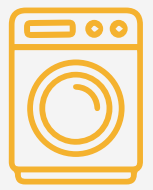
Comedor



Cocina



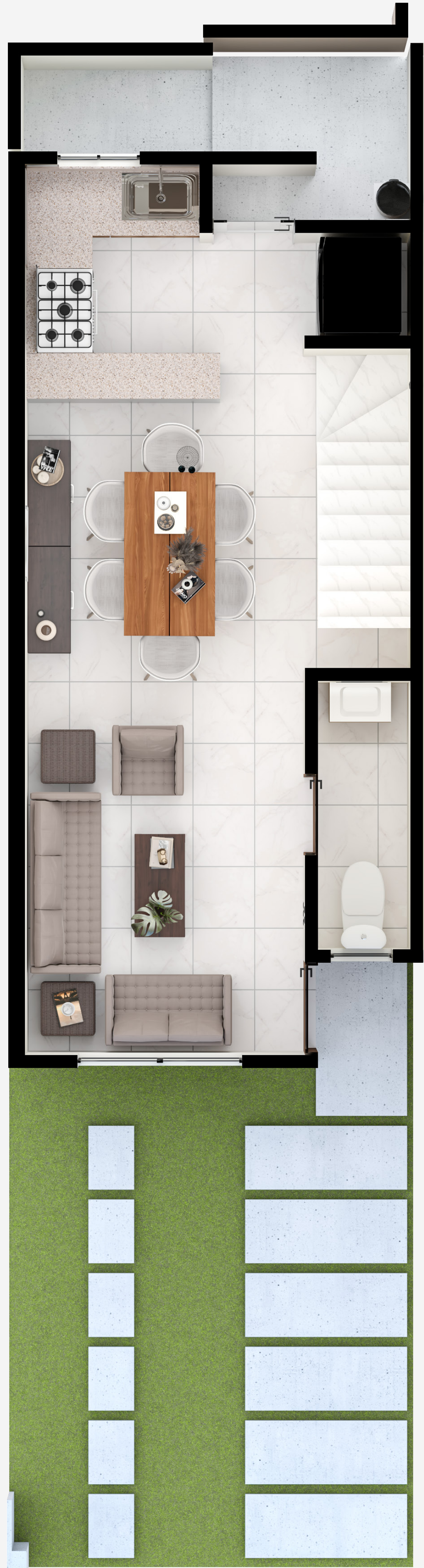
Medio baño



Patio de servicio



Estacionamiento



Planta Baja

Local	Área
Estancia - comedor	19.12
Cocina	5.22
Escalera	2.80
1/2 Baño	2.35
Volado frontal	4.79
Volado posterior	0.68
Densidad de muros	3.74
Superficie de construcción	38.71

PLANTA

ARQUITECTÓNICA

CITRINO

TIPO G

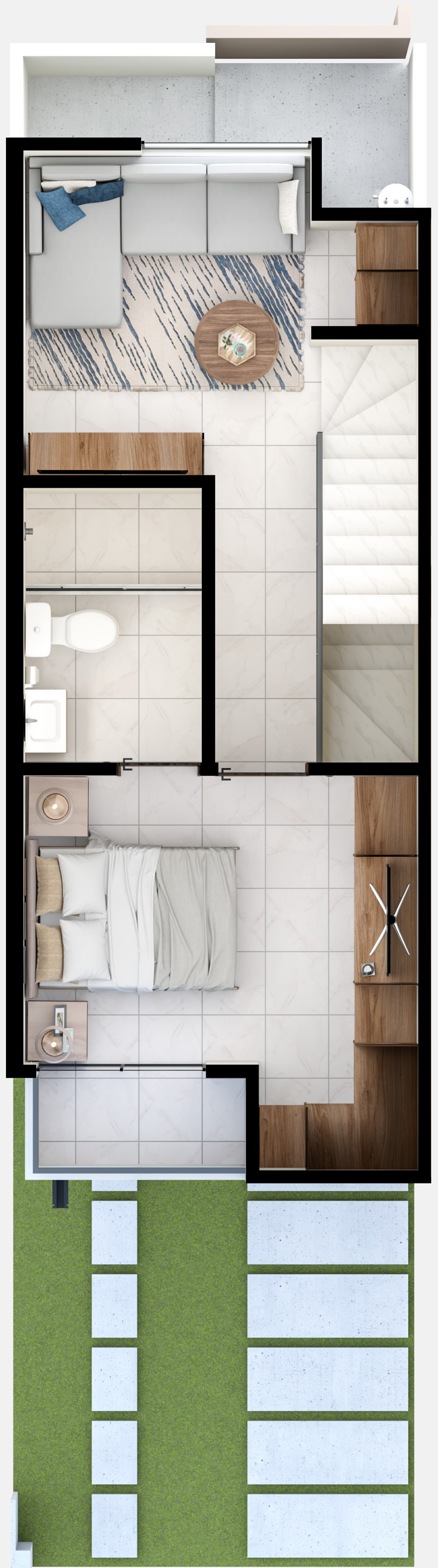
NIVEL 1



Recámara principal
con baño completo
y balcón



Family room



Planta Nivel 1	Recámara principal	11.78
	Baño	4.42
	Family room	9.57
	Vestíbulo	2.79
	Escalera	3.61
	Balcón	2.10
	Densidad de muros	6.42
	Superficie de construcción	38.60

PLANTA
ARQUITECTÓNICA

CITRINO

TIPO G

NIVEL 2



Recámara 1
con balcón



Recámara 2



Baño completo



Planta Nivel 2	Recámara 1	11.72
	Recámara 2	11.10
	Vestíbulo	1.74
	Escalera	2.83
	Baño	2.89
	Balcón	1.71
	Densidad de muros	4.51
	Superficie de construcción	36.49

Superficie total de construcción 113 a 115 m²

PLANTA ARQUITECTÓNICA







Acabados

	Premium (F)	Premium (D)
 Cocina integral	X	X
 Persianas traslúcidas y blackout	X	X
 Canceles de baño cristal templado	X	X
 Piso Cerámico Carrara 60 x 60	X	X
 Cubierta de cocina de granito grisal	X	X
 Lámpara de techo LED	X	X
 Mueble de baño atenea	X	X
 Clósets		X
 Firme de concreto en patio de servicio	X	X
 Cerradura digital	X	X

 @trojes.puebla

 @Las Trojes Puebla

